

TOITURE TERRASSE 1/250



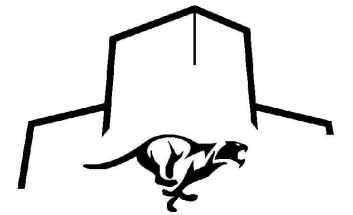
PLAN DE MASSE 1/1500

CONSTRUCTION D'UN COMPLEXE  
TOURISTIQUE ET RÉSIDENTIEL

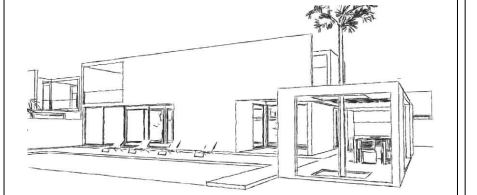
**ENAMER I**



ATELIER D'ARCHITECTURE ABDELHAKIM GUILMI  
84, boulevard Zerkouti, 3e étage, appt n°10, Guéliz  
40 000 Marrakech - Maroc  
T +212 524 431300 - F +212 524 420719 - E atelier@aaag-international.com  
www.aaag-international.com



**ENAMER DEVELOPMENT**  
LA SOCIÉTÉ ENAMER DEVELOPMENT SARL AU



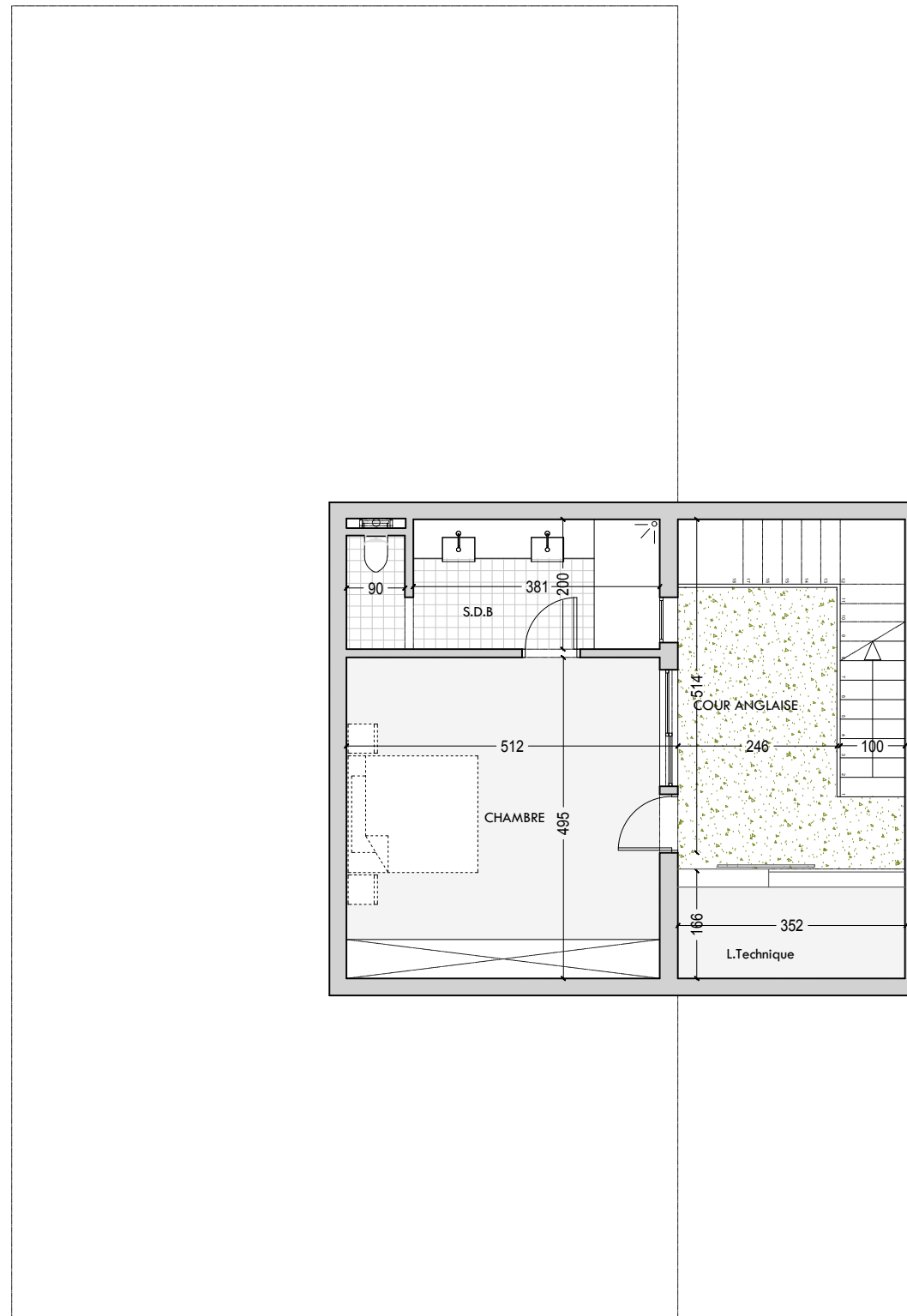
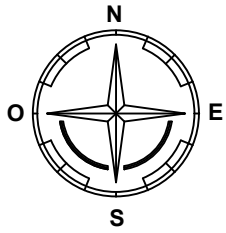
AFFECTATION	VILLA RIPT
LOT	A03
SUPERFICIE	811.36 m <sup>2</sup>

SURFACE PLANCHER	
PLAN SOUS-SOL	48.29 m <sup>2</sup>
PLAN RDC	159.36 m <sup>2</sup>
PLAN ETAGE	105.18 m <sup>2</sup>
<b>TOTAL</b>	<b>312.83 m<sup>2</sup></b>

TERRASSE-PISCINE	103.30 m <sup>2</sup>
PISCINE	9.00 x 3.50
BASSIN	3.00 x 3.50

Les cotes et surfaces sont mentionnées à titre indicatif et sont susceptible de variations dans les tolérances du contrat. Les gaines techniques, faux plafonds, soffites connus sont mentionnés à titre indicatif. Pour des raisons techniques, administratives ou réglementaires sont susceptibles d'être modifiés et/ou créés. La représentation des éléments de cuisine et salle de bain n'a qu'une valeur illustrative. Seuls les éléments définis dans la notice descriptive de vente sont contractuels. La représentation des haies et arbres est purement symbolique et n'a pas caractère contractuel. La surface des placards est intégrée à la surface des pièces.

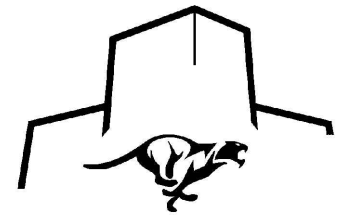
	ECHELLE	--	
PAGE	1/4	DATE	06/07/21



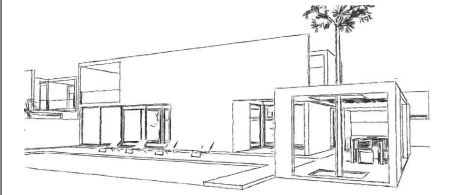
CONSTRUCTION D'UN COMPLEXE  
TOURISTIQUE ET RÉSIDENTIEL  
**ENAMER I**



ATELIER D'ARCHITECTURE **ABDELHAKIM GUILMI**  
84, boulevard Zerktouni, 3e étage, appt n°10, Guéliz  
40 000 Marrakech - Maroc  
T +212 524 431300 - F +212 524 420719 - E atelier@aaag-international.com  
www.aaag-international.com



**ENAMER DEVELOPMENT**  
LA SOCIÉTÉ ENAMER DEVELOPMENT SARL AU



AFFECTATION **VILLA RIPT**

**48.29** m<sup>2</sup>

SUPERFICIE **811.36** m<sup>2</sup>

LOT **A03** NIVEAU **S-SOL**

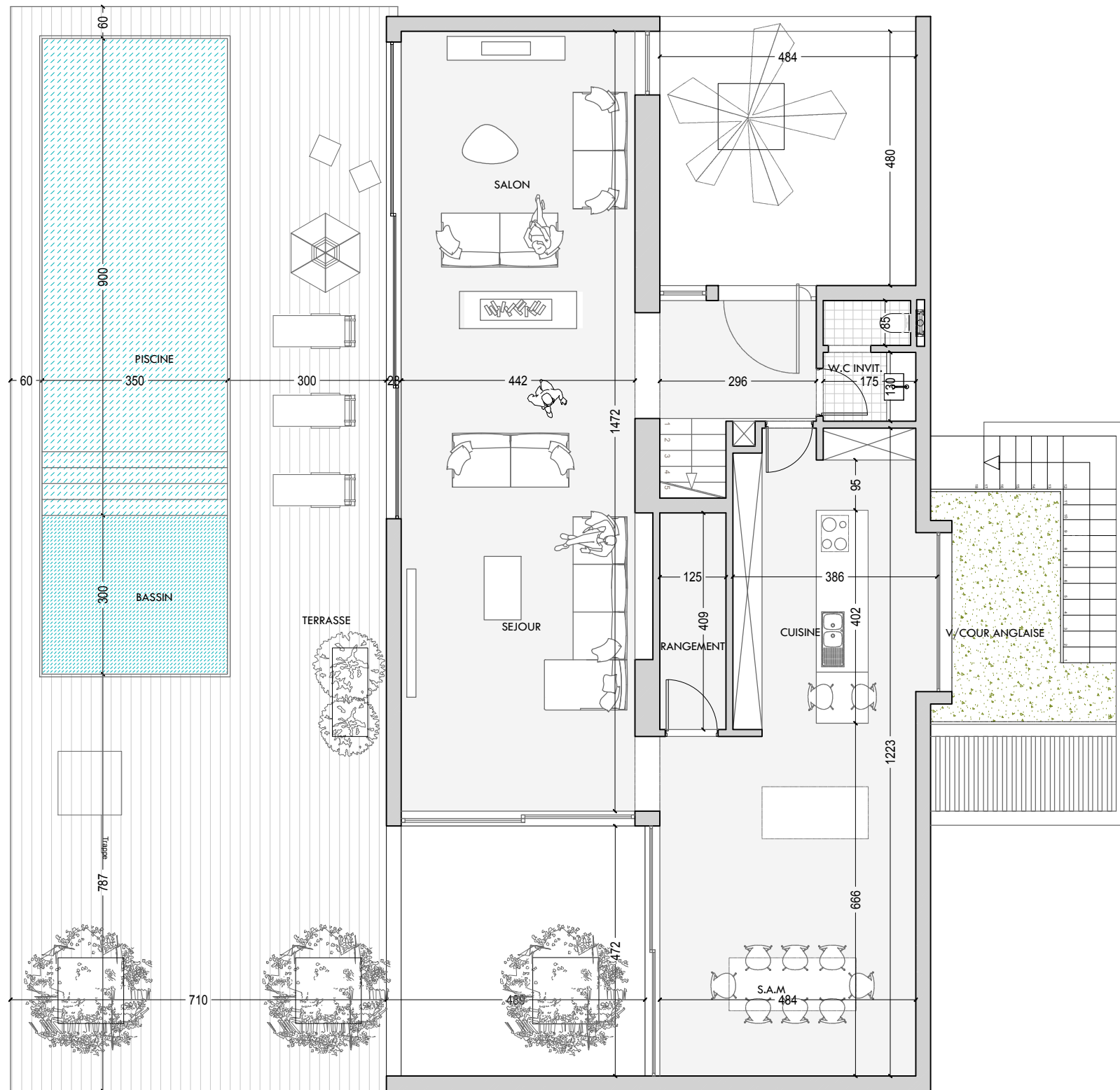
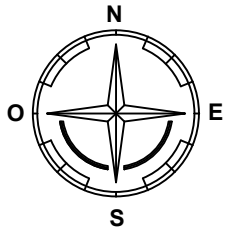
PIÈCES	SURFACES
CHAMBRE	28.40 m <sup>2</sup>
S.D.B. CHAMBRE	12.53 m <sup>2</sup>
LOCAL TECHNIQUE	7.36 m <sup>2</sup>

COUR ANGLAISE 20.37 m<sup>2</sup>

Les cotes et surfaces sont mentionnées à titre indicatif et sont susceptible de variations dans les tolérances du contrat. Les gaines techniques, faux plafonds, soffites connus sont mentionnés à titre indicatif. Pour des raisons techniques, administratives ou réglementaires ils sont susceptibles d'être modifiés et/ou créés. La représentation des éléments de cuisine et salle de bain n'a qu'une valeur illustrative. Seuls les éléments définis dans la notice descriptive de vente sont contractuels. La représentation des haies et arbres est purement symbolique et n'a pas caractère contractuel. La surface des placards est intégrée à la surface des pièces.



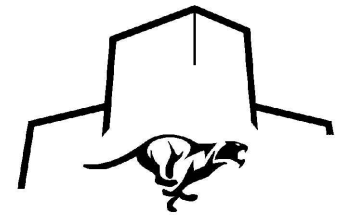
		ECHELLE	<b>1/100</b>
PAGE	<b>2/4</b>	DATE	<b>06/07/21</b>



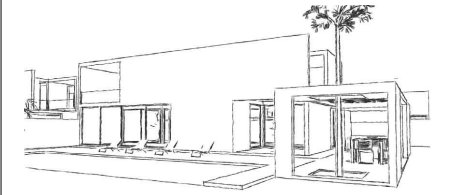
CONSTRUCTION D'UN COMPLEXE  
TOURISTIQUE ET RÉSIDENTIEL  
**ENAMER I**



ATELIER D'ARCHITECTURE **ABDELHAKIM GUILMI**  
84, boulevard Zerktouni, 3e étage, appt n°10, Guéliz  
40 000 Marrakech - Maroc  
T +212 524 431300 - F +212 524 420719 - E atelier@aaag-international.com  
www.aaag-international.com



**ENAMER DEVELOPMENT**  
LA SOCIÉTÉ ENAMER DEVELOPMENT SARL AU



AFFECTATION **VILLA RIPT**

**159.36** m<sup>2</sup>

SUPERFICIE **811.36** m<sup>2</sup>

LOT **A03** NIVEAU **RDC**

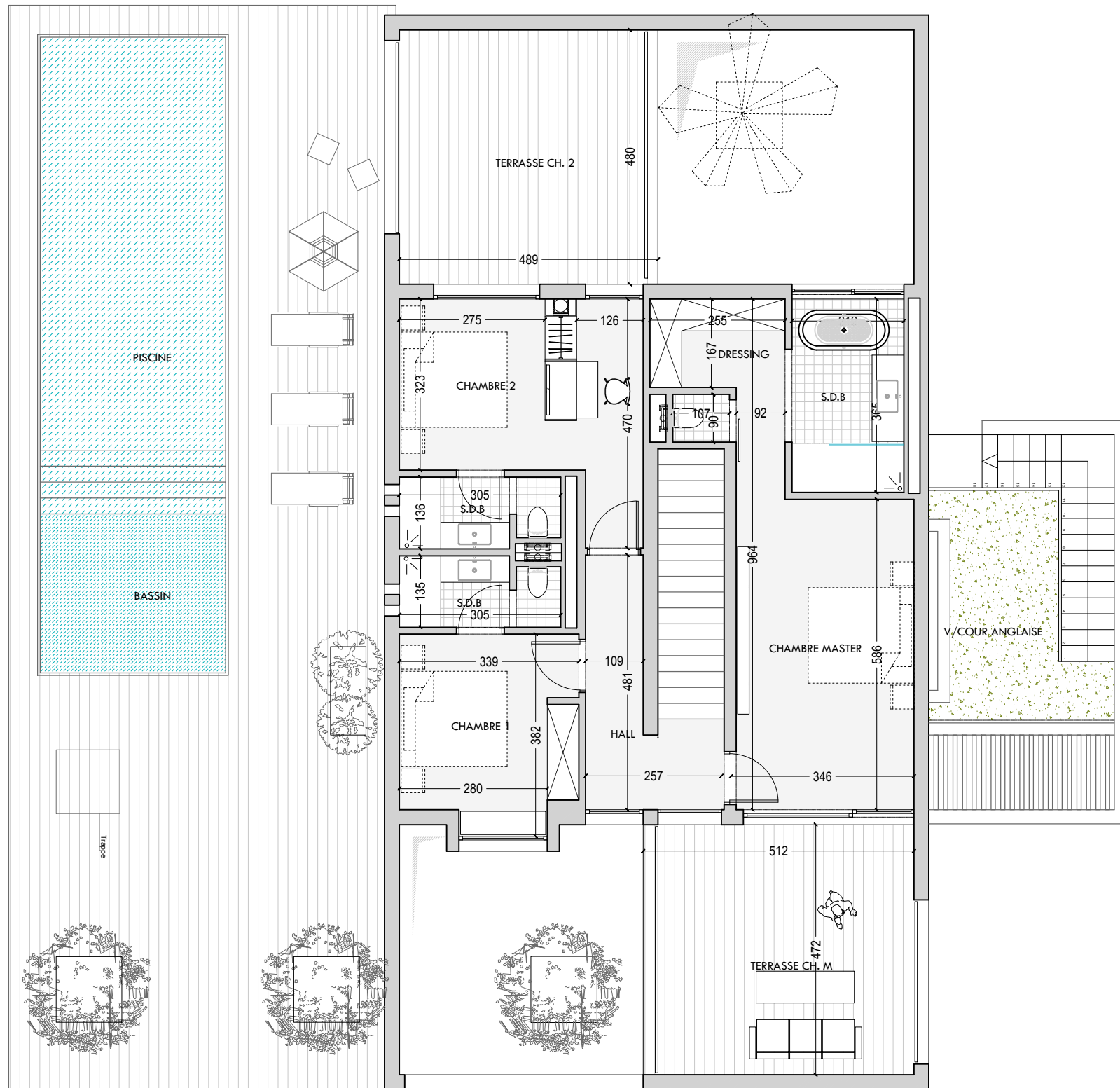
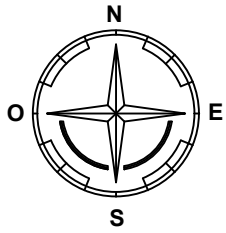
PIÈCES	SURFACES
HALL	11.20 m <sup>2</sup>
W.C.	5.49 m <sup>2</sup>
CUISINE	31.88 m <sup>2</sup>
SALLE A MANGER	27.72 m <sup>2</sup>
SALON	38.88 m <sup>2</sup>
SEJOUR	37.66 m <sup>2</sup>
RANGEMENT	6.53 m <sup>2</sup>

PATIO D'ACCÈS	23.20 m <sup>2</sup>
PATIO TERRASSE	21.73 m <sup>2</sup>

Les cotes et surfaces sont mentionnées à titre indicatif et sont susceptible de variations dans les tolérances du contrat. Les gaines techniques, faux plafonds, soffites connus sont mentionnés à titre indicatif. Pour des raisons techniques, administratives ou réglementaires ils sont susceptibles d'être modifiés et/ou créés. La représentation des éléments de cuisine et salle de bain n'a qu'une valeur illustrative. Seuls les éléments définis dans la notice descriptive de vente sont contractuels. La représentation des haies et arbres est purement symbolique et n'a pas caractère contractuel. La surface des placards est intégrée à la surface des pièces.



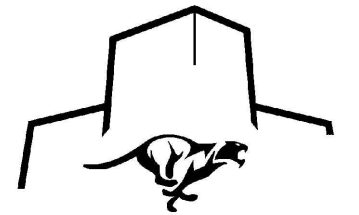
ECHELLE	<b>1/100</b>
PAGE	<b>3/4</b>
DATE	<b>06/07/21</b>



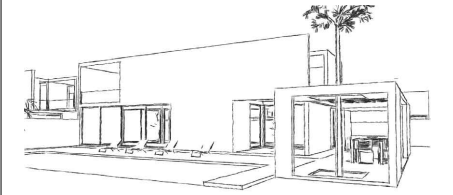
CONSTRUCTION D'UN COMPLEXE  
TOURISTIQUE ET RÉSIDENTIEL  
**ENAMER I**



ATELIER D'ARCHITECTURE **ABDELHAKIM GUILMI**  
84, boulevard Zerktouni, 3e étage, appt n°10, Guéliz  
40 000 Marrakech - Maroc  
T +212 524 431300 - F +212 524 420719 - E atelier@aaag-international.com  
www.aaag-international.com



**ENAMER DEVELOPMENT**  
LA SOCIÉTÉ ENAMER DEVELOPMENT SARL AU



AFFECTATION **VILLA RIPT**

**105.18 m<sup>2</sup>**

SUPERFICIE **811.36 m<sup>2</sup>**

LOT **A03** NIVEAU **ETAGE**

PIÈCES	SURFACES
CHAMBRE 01	14.72 m <sup>2</sup>
S.D.B 01	5.54 m <sup>2</sup>
CHAMBRE 02	19.48 m <sup>2</sup>
S.D.B 02	5.51 m <sup>2</sup>
CHAMBRE MASTER	25.85 m <sup>2</sup>
S.D.B CH. MASTER	12.15 m <sup>2</sup>
DRESSING CH. MASTER	5.40 m <sup>2</sup>
HALL	17.05 m <sup>2</sup>

TERRASSE CH. M	25.46 m <sup>2</sup>
TERRASSE CH. 2	24.79 m <sup>2</sup>

Les cotes et surfaces sont mentionnées à titre indicatif et sont susceptible de variations dans les tolérances du contrat. les gaines techniques, faux plafonds, soffites connus sont mentionnés à titre indicatif. Pour des raisons techniques, administratives ou réglementaires ils sont susceptibles d'être modifiés et/ou créés. La représentation des éléments de cuisine et salle de bain n'a qu'une valeur illustrative. Seuls les éléments définis dans la notice descriptive de vente sont contractuels. La représentation des haies et arbres est purement symbolique et n'a pas caractère contractuel. La surface des placards est intégrée à la surface des pièces.



ECHELLE	<b>1/100</b>
PAGE	<b>4/4</b>
DATE	<b>06/07/21</b>